

Kaj storiti v primeru uveljavljanja garancije?

WWW.GARDENA.SI



V kolikor gre za električno napravo ali aparat skozi katero teče el. tok.

-> Vse električne naprave z akumulatorjem ali priklopom na električno omrežje in vsi stroji na bencinski pogon se pošljejo pooblaščenemu servisu Gardena, ki napravo temeljito pregleda.



V kolikor gre za napravo, skozi katero teče voda.

-> 1. Vizualni pregled in po možnosti preizkus v prodajnem centru.
2. V kolikor ima kupec račun -> menjava v prodajnem centru.



! Pomembno:

- Izjema so vsi stenski nosilci za vrtno cevi, ki se pošljejo na popravilo na pooblaščen servis.
- Garancija ne velja v primeru zamašitve zaradi apnenca ali nečistoč, poškodb zaradi zmrzali ob nepravilnem skladiščenju in v primeru poškodb s strani tretjih oseb. Voziček za vrtno cev se ne pošilja na popravilo na pooblaščen servis.
- Poškodovane ali manjkajoče drobne dele lahko zamenja prodajalec v prodajnem centru ali stranka sama. Vse nadomestne dele je možno kupiti na servisih Gardena v Sloveniji.

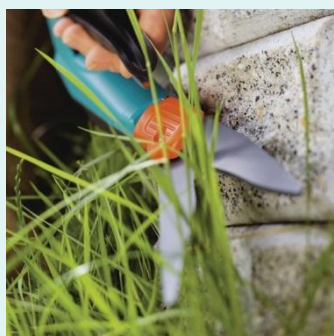
Kaj storiti v primeru uveljavljanja garancije?

WWW.GARDENA.SI



V kolikor gre za mehansko napravo ali orodje.

- > 1. Vizualni pregled v prodajnem centru.
- 2. V kolikor ima kupec račun in okvara ni nastala po krivdi le tega ->zamenjava v prodajnem centru.



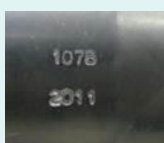
! Pomembno:

- Izvzete so vse vretenaste kosilnice.
- Prodajalec v prodajnem centru je pristojen za presojo krivde stranke za nastanek okvare.
- Za potrošne dele (rezila, vzmeti, odbijače) garancija ne velja! Te nadomestne dele je možno naročiti na pooblaščenih servisih Gardena v Sloveniji.

Splošno:

- Vse zamenjane naprave je potrebno pred menjavo shraniti in posredovati enemu od naših zunanjih sodelavcev, ki jih temeljito pregleda.
 - V primeru dodatnih informacij, sta vam na voljo pooblaščen servisa GARDENA v Sloveniji:
- TOP NOVA d.o.o., Dobrave 6, 1236 Trzin, 01/320-42-04; 01/320-42-05; www.top-nova.si
 - PGGH d.o.o., Kosarjeva 5, 2000 Maribor, 02/234-25-82; www.pggh.com

Nasvet: Na napravi se nahajajo vtisnjeni podatki, iz katerih je razviden datum proizvodnje:



- 1. številka = leto, 2. in 3. številka = koledarski teden -> 2011, koledarski teden 07



- številka v sredini = leto, številka na vrhu puščice = mesec -> 2008, junij